

R. SOPRINTENDENZA AI MONUMENTI DI ROMA E DEGLI ABRUZZI.

Appena avvenuto il terremoto la R. Soprintendenza ai Monumenti inviò i suoi funzionari sui luoghi colpiti: lo stesso giorno 13 gennaio, oltre le chiese di Roma che avevano avuto danni, furono visitati i monumenti di Monterotondo, i monasteri di Subiaco, le chiese di Anagni e di Ferentino. Una squadra composta dal Soprintendente prof. Muñoz, dell'architetto Venè, del disegnatore Pieri, degli operai Carletti, Cardolini e del custode Di Felice, si recò



Alba Fucense, Interno della Chiesa di S. Pietro.

in automobile ad Alba Fucense, Magliano, Rosciolo, Avezzano, Celano, Pescina, S. Benedetto; e, in un secondo viaggio a Tagliacozzo, Luco, Trasacco, Ortucchio, Venere, S. Benedetto, Celano, Cerchio, Ajelli, Scurcola; mentre altri funzionari tra i quali l'arch. Biolchi, l'arch. Guidi, l'ing. Morosini, l'ing. Scrivo, gli assistenti Marchetti e Bardi, i disegnatori Ciavarrari e Coletti, visitarono tutti gli altri paesi colpiti nell'Abruzzo e nel Lazio. Dovunque furono eseguite le più urgenti opere di puntellamento, di ricupero, di copertura di affreschi, di recinzione ecc.

In seguito tutti quei luoghi sono stati più volte visitati, e si è provveduto ai lavori ulter-

riori per assicurare quanto rimaneva. Squadre di funzionari e operai furono inviate, e si trovano tuttora ad Avezzano, ove vennero felicemente recuperati i portali di S. Nicola; ad Alba Fucense, ove si sta smontando quanto rimane della chiesa di S. Pietro, a Magliano ove si ricuperarono tutti i blocchi di rivestimento e i bassorilievi della cattedrale, a Rosciolo ove si puntellò la facciata, a Paterno, a Ortucchio ove si assicurò la chiesa di Santo Orante, a S. Clemente a Casauria ove si sta demolendo la parte pericolante del moderno fabbricato, a Campo di Giove, a Rivisondoli ove fu coperta la chiesa, a Pescocostanzo e Castel di Sangro. A Veroli fu puntellata tutta la facciata della cattedrale; a Subiaco si stanno demolendo le costruzioni moderne addossate al monastero, e pericolanti; ad Aquila si smonta una parte del coronamento della chiesa di Collemaggio. Altri operai si trovano distaccati a Paterno, Celano, Avezzano. A Civitacastellana si è dovuto demolire parte del parapetto dei bastioni. Sono state inviate al superiore Ministero e approvate le perizie necessarie per i lavori di consolidamento della Cattedrale di Atri, del campanile di Anagni e di quello di S. Maria in Trivio a Velletri; della scala del palazzo Ginetti a Velletri, della chiesa di Collemaggio ad Aquila, della badia di S. Clemente a Casauria, di quella di Casamari. I lavori di Subiaco e di Alba Fucense si fanno ad economia. Si è prestata assistenza tecnica a privati proprietari di monumenti, a Celano, a Balzorano, a Nazzano, a Zagarolo. Sono state eseguite 206 fotografie dello stato attuale dei monumenti, che saranno preziose per i lavori di ricostruzione, e si stanno compilando oltre 30 progetti di consolidamento e di ricostruzione, tenendo conto delle speciali regole antisismiche.

Per ordine del Ministero si sono scavate e rimesse in luce le raccolte del Museo Civico di Avezzano.

Valido è stato l'aiuto dei vari ispettori onorari, e in special modo del prof. Piccirilli, degli abati di Subiaco e di Casamari. Per il servizio di informazioni si è provveduto in accordo con la R. Soprintendenza alle Gallerie con la quale si sono coordinate molte opere, e questa reciproca collaborazione ha dato ottimi risultati. Anche le autorità politiche e militari, il comm. Dezza, il generale Guicciardi, il cav. Pio, Mons. Bagnoli, vescovo de' Marsi, furono di valido aiuto all'opera della Soprintendenza.

LAZIO.

Alatri.

CHIESA DI S. MARIA. - Lievi lesioni nell'interno.

PALAZZO DI GOTTFREDO. - Lievi lesioni.

MURA CICLOPICHE. - Caduto un tratto di fronte al Seminario.

BADIA DI S. SEBASTIANO. (Dintorni). - Chiesa lesionata.

Albano.

SEPOLCRO DI POMPEO. - Caduta della parte superiore. Altre parti pericolanti.

VIA APPIA NUOVA, PRESSO ALBANO AL XVIII KM., MURAGLIONE ROMANO. - Per circa 10 m. è strapiombato di 20-25 cm.

Anagni.

CATTEDRALE. - Lesioni al campanile.

CASE MEDIEVALI. - Danni di varia entità.

Anguillara.

Chiese lesionate.

Arnara.

CHIESA ARCIPRETALE. - Lesioni di grave entità negli archi della navata maggiore e della navata minore di sinistra. Campanile lesionati gli archi delle finestre e danneggiata la copertura.

PALAZZO COMUNALE. - In gran parte crollato.

CASTELLO MEDIEVALE DEI COLONNA. - Leggeri danni.

Artena.

CHIESA E CONVENTO DEI FRANCESCANI. - Gravi danni.

Boville Ernica.

CHIESA DI S. PIETRO ISPANO. - Lievi danni.

Civitacastellana.

FORTE DEL SANGALLO. - Crollati 20 metri del coronamento dei bastioni, sul lato di Porta Rupe. Si stanno demolendo altri 40 metri pericolanti. La Cattedrale e gli altri monumenti sono intatti.

Colleparado.

BADIA DI TRISULTI. - Danni nel chiostro e nella galleria soprastante.

Ferentino.

CHIESA DI S. MARIA MAGGIORE. - Lievi lesioni alla navata centrale ed agli archi delle navate laterali.

TORRE NOVERANA. - Caduta di parte del rivestimento in pietra; lesioni assai gravi.

Fumone.

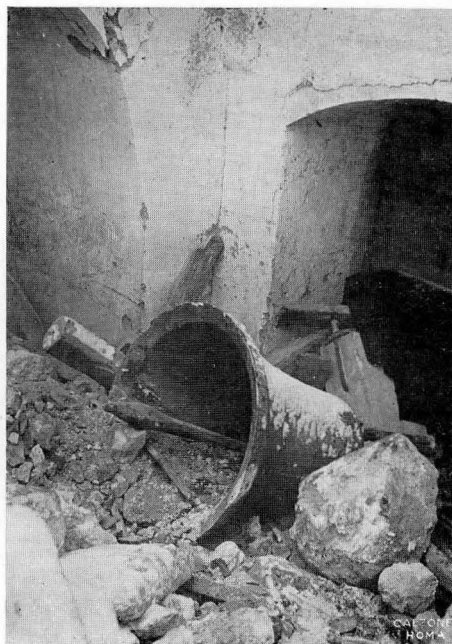
CHIESA MADRE. - Gravi lesioni.

Galliciano.

CHIESA PARROCCHIALE. - Gravi lesioni alla volta.

Genazzano.

CASA DETTA DI PAPA MARTINO V. - Danni lievissimi.



Alba Fucense, Rovine del campanile.

Giuliano.

CHIESA DI S. MARIA MAGGIORE. - Crollata parte della facciata.

Monterotondo.

PALAZZO COMUNALE. - Caduta la parte seicentesca della Torre costruita dai Barberini sulla parte più antica del tempo degli Orsini.

Montefiascone.

S. FLAVIANO. - Lesioni con minaccia di caduta d'affreschi.

Monte S. Giovanni Campano.

CASTELLO dove si dice sia stato prigioniero S. Tommaso d'Aquino. - Minaccia ruina.

Nazzano.

CASTELLO DEL SEC. XIV. - Lesioni gravi alle volte del piano ultimo e caduta di un merlo della Torre rotonda. Altre lesioni in tutto l'edificio.

CHIESA DI S. ANTIMO. - Distacco della parte superiore del tetto. Lesioni al 1° arco della navata centrale. Gravi lesioni alle costruzioni aggiunte nel 1700.

Palestrina.

CATTEDRALE. - Lievi lesioni al campanile.

Roma.

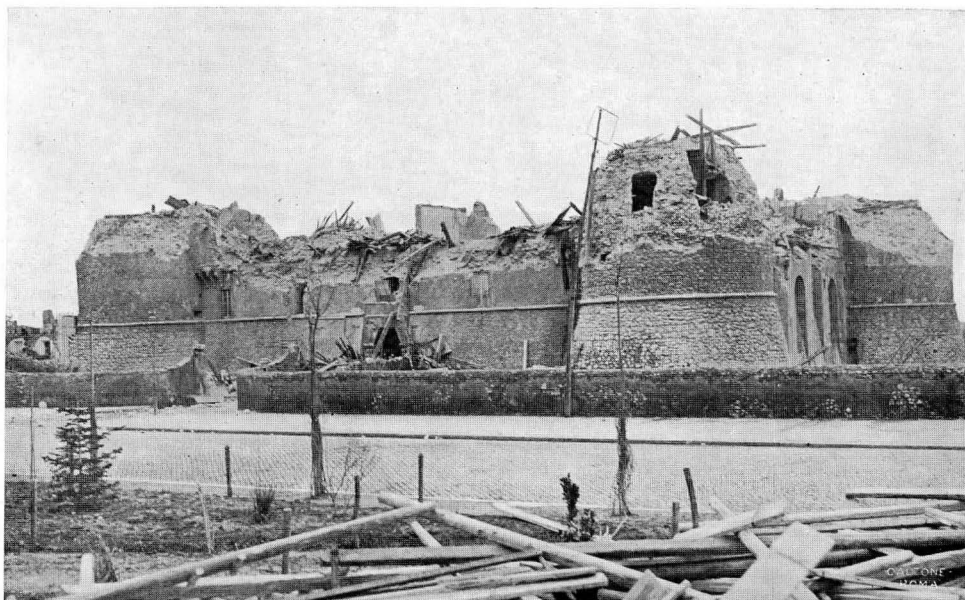
ACQUEDOTTO CLAUDIO, a Porta Furba. - Caduti cinque metri del muro sovrastante agli archi. Demoliti d'urgenza altri quattro metri che pericolavano.

BASILICA DI MASSENZIO. - Lesioni nella volta.

CHIESA DI S. AGATA DEI GOTI. - Gravi lesioni.

CHIESA DI S. ANDREA DELLE FRATTE. - Lievi danni.

CHIESA DI S. CARLO AI CATINARI. - Larga lesione nella cupola.



Avezzano, Castello degli Orsini.

Pofi.

CHIESA MATRICE DELL'ASSUNTA. - Caduta di parte del tamburo della cupola. Al campanile della chiesa, precipitata la volta di copertura, trascinando l'armatura in ferro per il sostegno delle campane dell'orologio.

CHIESA DI S. PIETRO. - Lesioni assai gravi negli archi della navata centrale, nei muri della sacrestia e del prospetto principale.

CHIESA DI S. ROCCO. - Caduto tutto il tetto ed il campanile.

CHIESA DI S. ANDREA. - Precipitato parte del tetto, lesionati gli archetti delle finestre del campanile.

CHIESA DI S. ANTONIO. - Lesionato non gravemente il muro del prospetto posteriore.

Poli.

CHIESA DI S. GIOVANNI E CHIESA DI S. ANTONIO. - Si sono verificati gravi danni.

S. GIOVANNI LATERANO. - Statua di S. Paolo precipitata.

CHIESA DI S. IGNAZIO. - Caduta di due palle di travertino dal fianco esterno.

CHIESA DI S. MARIA IN MONTICELLI. - Lievi danni.

CHIESA DI S. MARIA SOPRA MINERVA. - Si è avvallata una porzione del tetto, ed è stata subito riparata, cambiando anche due travi.

CHIESA DI S. MARIA DELLA SCALA. - Gravi lesioni al cornicione e lesioni nella volta.

BASILICA DI S. PAOLO. - Lievi lesioni e caduta della croce in marmo della facciata.

BASILICA DI S. PIETRO IN VATICANO. - Caduta di un blocco in travertino dal portico Berniniano di destra, lievi danni nell'interno.

PALAZZO CORSINI. - Danni allo scalone.

PALAZZO LATERANENSE. - Forti lesioni.

PALAZZO DELLA FARNESINA, alla Lungara. - Si sono aggravate le lesioni recenti, e si sono riaperte altre vecchie lesioni non gravi.

TOMBA DI NERONE. - Base scalzata e rimossa.

TORRE MEDIOEVALE DELL'ISOLA TIBERINA. - Pericolante.

TOR MILLINA. - Lesioni.

TORRE DEI CONTI, in via Cavour. - Sono state apposte catene di ferro in due ordini, provvedimento urgente.

PORTA DEL POPOLO. - Rimosso lo stemma papale.

Ronciglione.

ALTARE MONUMENTALE NELLA CHIESA DI S. MARIA. - Si è leggermente distaccato dalle due pareti sulle quali appoggiava.

Subiaco.

MONASTERO DI SANTA SCOLASTICA. - Gravissime lesioni nel fabbricato adibito ad abitazione dei monaci, specialmente nella foresteria. Nella parte monumentale lievi danni.

CHIESA DEI CAPPUCINI. - Lesioni con danni alla volta.

Tivoli.

CHIESA DI S. SILVESTRO. - Lievi danni nella copertura.

PALAZZO TORLONIA. - Lesioni in tutto il fabbricato e lievi danni nella decorazione del cortile.

VILLA ADRIANA. - Lesioni alla casa di abitazione dei Custodi.

CHIESA DI S. ANTONIO. - Pericolante.

Torrice.

CHIESA DI S. LORENZO. - Gravi danni.

Velletri.

PALAZZO GINNETTI. - Gravi danni nello scalone monumentale.

S. MARIA IN TRIVIO. - Lesioni al campanile.

Veroli.

CATTEDRALE DI S. ANDREA. - Lesioni gravi in tutta la parte anteriore dell'edificio. Lesione longitudinale nella metà della navata centrale. Il campanile è stato in parte demolito perché pericolante.

CHIESA DI S. SALOME. - Caduta del masso sorreggente la croce del prospetto con rottura del tetto.

CHIESETTA DI S. LEUCIO. - Il tetto è in parte precipitato.

BADIA DI CASAMARI. - Lievi lesioni nella chiesa. Nel campanile spostamento di alcuni conci degli archi e riapertura di vecchie lesioni. Più gravi lesioni nella casa abaziale e nell'edificio di abitazione dei monaci.

Vico nel Lazio.

TORRE DELLA PORTA GARIBALDI. - Lesione non grave.



Avezzano, Portale del Castello.

Vicovaro.

CHIESA DELL'EX CONVENTO DI S. COSIMATO. - È danneggiata.

CHIESA DI S. ANTONIO (sec. XII) lungo la via Valeria. - È danneggiata.

Zagarolo.

PALAZZO ROSPIGLIOSI. - Gravissimi danni ai tetti ed ai piani superiori dei due fabbricati laterali, che occorre demolire.

PIAZZA DEL COMUNE. - Lesioni ai pilastri barocchi.

ABRUZZI.

Aielli.

CASTELLO DEL SEC. XV. - Grave lesione nella torre rotonda.

CHIESA DI S. ROCCO. - Lievi danni.

CHIESA DELLA TRINITÀ. - Lesioni nella facciata moderna. Il portale del 1479 intatto. Interno: caduta la volta della navata centrale.

Anversa.

CHIESA DI S. MARCELLO. - La facciata è fuori piombo; il piccolo campanile che la sormontava, è caduto. Nell'interno poche lesioni.

CHIESA DI S. MARIA DELLE GRAZIE. - Rovinata la volta dell'abside. Lesioni.

CHIESA MATRICE. - Molte lesioni.



Celano, Castello dei Conti.

Alba Fucense.

CHIESA PARROCCHIALE DI S. NICOLA. - Integramente distrutta.

CASA PARROCCHIALE CON BIFORA. - Distrutta.

CHIESA DI S. PIETRO. - Parzialmente distrutta. La facciata e l'ambone quasi intatti; la preziosa iconostasi decorata in mosaici è andata in frammenti, quasi tutte le colonne dell'età Romana crollate, precipitato interamente il tetto, distrutta la cappella trecentesca decorata di affreschi.

MURA PELASGICHE. - Precipitati alcuni massi.

Antrodoco.

CHIESA DI S. MARIA. Campanile. - Vecchie lesioni si sono accentuate, la parte superiore ha subito un lieve spostamento.

Aquila.

S. MARIA DI COLLEMAGGIO. - Forte strapiombo nella parte superiore del prospetto.

TORRE MEDIEVALE nel Convitto Nazionale. Lesioni.

Atri.

CATTEDRALE. - Gravi lesioni negli archi delle tre navate. Nel fianco destro lo strapiombo si è accentuato.

Avezzano.

CHIESA DI S. NICOLA. - Distrutta; recuperati i pezzi dei due portali medievali.

CHIESA DEI CAPPUCINI. - Lesioni nel prospetto; strapiombo della parte superiore; l'interno è completamente crollato.

DUOMO. - Distrutto, all'infuori della parte inferiore del prospetto.

CASTELLO MEDIOEVALE DEGLI ORSINI. - Crollata tutta la parte superiore; l'interno rovinato.

Balsorano.

CASTELLO MEDIOEVALE DEL SEC. XIV. - La parte superiore verso il Liri, crollata. Gravi danni alle coperture. Il mastio quasi interamente crollato, crollata la foresteria e gran parte dell'interno.

Borgo Collefegato.

CHIESA MADRE. - Gravemente lesionata e minacciante rovina; è edificio moderno, ma ha un bel portale del sec. XIII, già appartenente a S. Giovanni in Leopardò.

CHIESA DI S. GIOVANNI IN LEOPARDO. - È rovinata da tempo; la cripta superstite è ora rimasta lesionata.



Celano, Castello dei Conti.
Rovine di una torre della cerchia.

CHIESA RURALE DI S. MARIA DEL LATTE. - Ha molto sofferto; alcuni blocchi marmorei sono precipitati.

Borgo Velino.

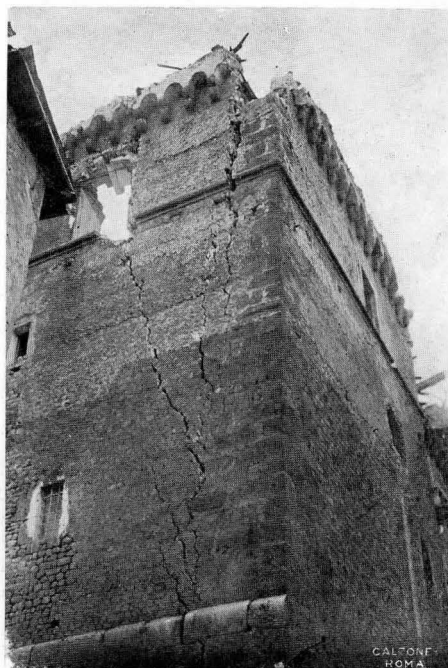
CHIESA DI S. DIONIGI. - Lievi danni all'abside e spostamento della incavallatura sopra l'altare maggiore.

Bugnara.

CHIESA DI S. MARIA DELLA NEVE. - La cupola è caduta. I muri perimetrali sono rimasti fuori piombo e lesionati.

S. MARIA DEGLI ANGELI. - Cadute tutte le volte. Larghe e profonde lesioni nei muri di perimetro. Il muro absidale è squarciato. Il tabernacolo dell'altare maggiore ha resistito alla caduta della volta soprastante.

CHIESA MADRE. - Molte e profonde lesioni.



Celano, Castello dei Conti. Una torre.

Campo di Giove.

CHIESA DI S. EUSTACHIO. - Lesioni nel muro dell'abside, ove è appoggiato il coro intagliato del '500. Lesioni nel rimanente della chiesa. La cuspide del campanile è leggermente spostata.

Cappadocia.

CHIESA DI S. MARGHERITA. - In rovina.

Cappelle.

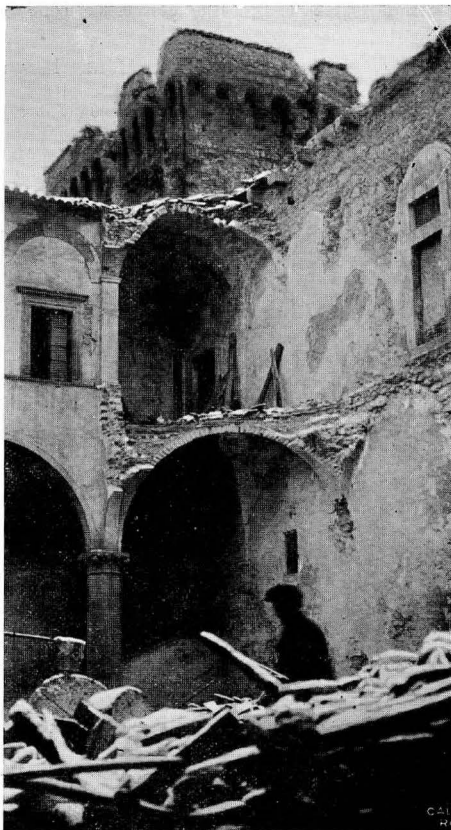
CHIESA DI S. NICOLA. - Intatto il portale, il resto nel prospetto e nell'interno o caduto o in condizioni tali da doversi demolire.

Celano.

CHIESA MAGGIORE DEI SS. GIOVANNI BATTISTA ED EVANGELISTA. - Caduto il rivestimento e gli archetti nell'angolo superiore a sinistra

del prospetto; interno cadute parecchie delle volte a crociera del 1700, rimettendo in luce le antiche strutture e parte delle decorazioni in affresco.

CHIESA DI S. FRANCESCO. - Caduta tutta la volta. Gravemente danneggiato tutto il resto, fuorchè il prospetto.



Celano, Castello dei Conti. Rovine del cortile.

CHIESA DEL CARMINE. - Intatto il bel portale del 1200, crollata la cupola centrale.

CHIESA DI S. ANGELO. - Gravi danni nell'interno, di poco interesse artistico; grave lesione interessante tutto l'angolo destro; caduto l'angolo dal sommo della facciata.

CASTELLO MEDIOEVALE. - Cadute alcune torrette della cerchia esterna. Caduto parte del coronamento dei bastioni e gravi lesioni nelle torri d'angolo. Crollato quasi interamente il bel portico del cortile, travolgendo anche il loggiato, forse chiuso nel 1700, del piano superiore.

Cerchio.

CHIESA PRINCIPALE. - Interno e campanile quasi interamente distrutti; il prospetto gravemente danneggiato.

Chieti.

DUOMO. - Lesioni nelle volte e nel campanile.

Cittaducale.

CHIESA DI S. AGOSTINO. CAMPANILE. - Gravi lesioni in special modo nella cella campanaria.

TORRE MEDIEVALE. - Caduta di parte del rivestimento di pietra.

CHIESA DELLA CONFRATERNITA DEI RACCOMANDATI. - Caduta di parte del rivestimento del prospetto.

CHIESA DI S. MARIA. - Rottura di una colonnina del rosone e distacco di parte del rivestimento della facciata.

Cocullo.

CHIESA PARR. DI S. NICOLA. - Distrutta.

CHIESA DELLA MADONNA DELLE GRAZIE (S. Panfilo). - Lesioni alla facciata e nell'interno; parte delle volte crollate. Strapiombati e lesionati i muri perimetrali.



Celano, Castello dei Conti. Rovine del cortile.

Collarmente.

CHIESA MADRE. - Completamente distrutta.

CHIESA DI S. MARIA DEGLI ANGELI (fuori dell'abitato). - Danneggiata nell'alto della fronte, nel rosone e alquanto nell'interno.

Gioia de' Marsi.

CHIESA GOTICA. - Gravi lesioni

Leonessa.

S. MARIA DEL POPOLO. - Gravi danni.

Luco de' Marsi.

CHIESA DI S. MARIA. - Gravemente danneggiata in special modo nell'interno.

TORRE MEDIEVALE. - Quasi interamente precipitata.

Magliano de' Marsi.

CHIESA DI S. LUCIA. - Nel prospetto: caduta di parte del rivestimento di pietra nel lato sinistro, travolgendo i bassorilievi con i due leoni; a destra del portale, caduta del rivestimento. Grave lesione interessante tutto l'angolo destro. Interno: caduta di parte della navata destra, della volta centrale sopra l'altare maggiore e della copertura della sacrestia.

CHIESA DI S. MARIA DELLA NEVE. - Caduta di parte dell'abside con danno agli affreschi della scuola degli Zuccari.



Celano, Chiesa maggiore dei SS. Giovanni Batt. ed Evangelista.

Ortucchio.

CHIESA DI S. ORANTE. - Assai danneggiata; salvo il portale; distrutta la cappellina trecentesca, decorata con affreschi. Gravemente danneggiati gli altri affreschi del 1400.

CHIESA DI S. ROCCO. - Distrutta.

CHIESA DELLA MADONNA DEL POZZO. - Interamente crollata.

CASTELLO MEDIEVALE DEI PICCOLOMINI. - Gravemente danneggiato, in special modo il mastio.

Pacentro.

CASTELLO MEDIEVALE DEI CANTELMO. - Lievi danni.

Paterno.

CHIESA DI S. SEBASTIANO. - Distrutta.



Celano, Chiesa dei SS. Giovanni Batt. ed Evangelista.

Pentima.

CHIESA CATTEDRALE. - Lesioni nell'interno.

Pescina.

CASTELLO. - Lievi danni.

CATTEDRALE DI S. MARIA. - Esterno: lesioni di varia entità; interno: crollata la cupola centrale e danni alle navate laterali.

CASA DI MAZZARINO. - Caduta in gran parte.

CHIESA DI S. BERARDO. - Gravi danni.

CHIESA DI S. FRANCESCO. - Portale intatto; danni nell'interno.

Pescocostanzo.

CHIESA MATRICE. - Le lesioni più apparenti sono nella cappella del Sacramento.

Popoli.

CHIESA DI S. FRANCESCO. - Lievi danni.

CASTELLO DEI CANTELMO. - Gravi danni.

Rivisondoli.

CHIESA MATRICE. - Si è dovuto demolire la volta ed il prospetto fino all'imposto dell'arco

della porta perchè d'immediato pericolo. Si è provveduto a porre in salvo l'altare seicentesco in legno.

Rosciolo.

CHIESA DI S. MARIA DELLE GRAZIE. - Esterno grave lesione alla porta laterale; lesione interessante tutta la parte destra del prospetto; gravi danni al campanile. Interno: caduta di quasi tutta la volta.



Celano, Campanile della Chiesa dei SS. Giovanni Batt. ed Evangelista.

S. MARIA IN VALLE PORCLANETA. - Lesione nella volta dell'abside; altre lesioni di minore entità negli archi interni.

S. Benedetto de' Marsi.

CHIESA DI S. FRANCESCO. - Distrutta.

CHIESA DI S. SABINA. - Intatti il portale ed il prospetto, distrutto l'interno.

Scurcola.

CHIESA DI S. MARIA DELLA VITTORIA. - Lievi danni nell'interno.

Sulmona.

CHIESA DELL'ANNUNZIATA. - Lievi danni nell'interno.

CHIESA DI S. FRANCESCO. - Esterno intatto, gravi danni nell'interno.

PORTA NAPOLI. - Lievi danni.

Tagliacozzo.

CHIESA DELLE BENEDETTINE. - Lieve spostamento del prospetto.

Taranta Peligna.

CHIESA DI S. BIAGIO E DI S. NICOLA. - Lesioni.

Tornimparte.

CHIESA DI S. PANFILO. - Leggeri danni.

Torre dei Passeri.

BADIA DI S. CLEMENTE A CASAURIA. - Lievi danni nel portico della chiesa; danni gravi nel fabbricato annesso, destinato a museo.

Trasacco.

TORRE MEDIEVALE. - Grave lesione.

CHIESA DI S. CESIDIO. - Intatti i due portali, crollata la cuspide del campanile e nell'interno cadute alcune volte.



Celano, Rovine della cupola della Chiesa del Carmine.

Venere.

TORRI. - Cadute due delle tre torri medievali.

Vittorito.

CHIESA DI S. MARIA DEL BORGO. - Lesioni.